

# SSK | Barre 10 x 3 mm

in rame stagnato; corrente fino a 140A



Barra 10 x 3 mm in rame stagnato per la raccolta di cavi e la messa a terra di interferenze elettromagnetiche. Adatto a diversi [molle di schermatura EMC](#).

RoHS  
compliant

REACH  
COMPLIANCE

Made in  
Germany

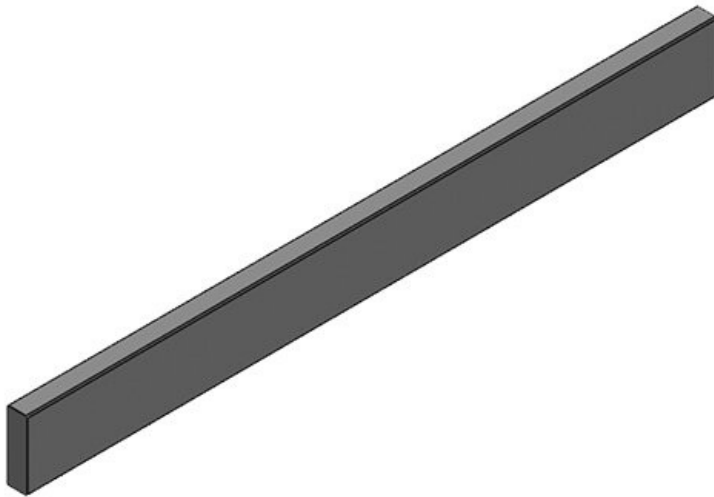
## Caratteristiche

**Materiale**

Cu-ETP

## Vantaggi e benefici

## Tipi di prodotto



Codice	<b>36100</b>
EAN	<b>4251269302084</b>
Unità di imballaggio	<b>1</b>
Lunghezza	<b>1.000 mm</b>
Larghezza	<b>10 mm</b>
Altezza	<b>3 mm</b>